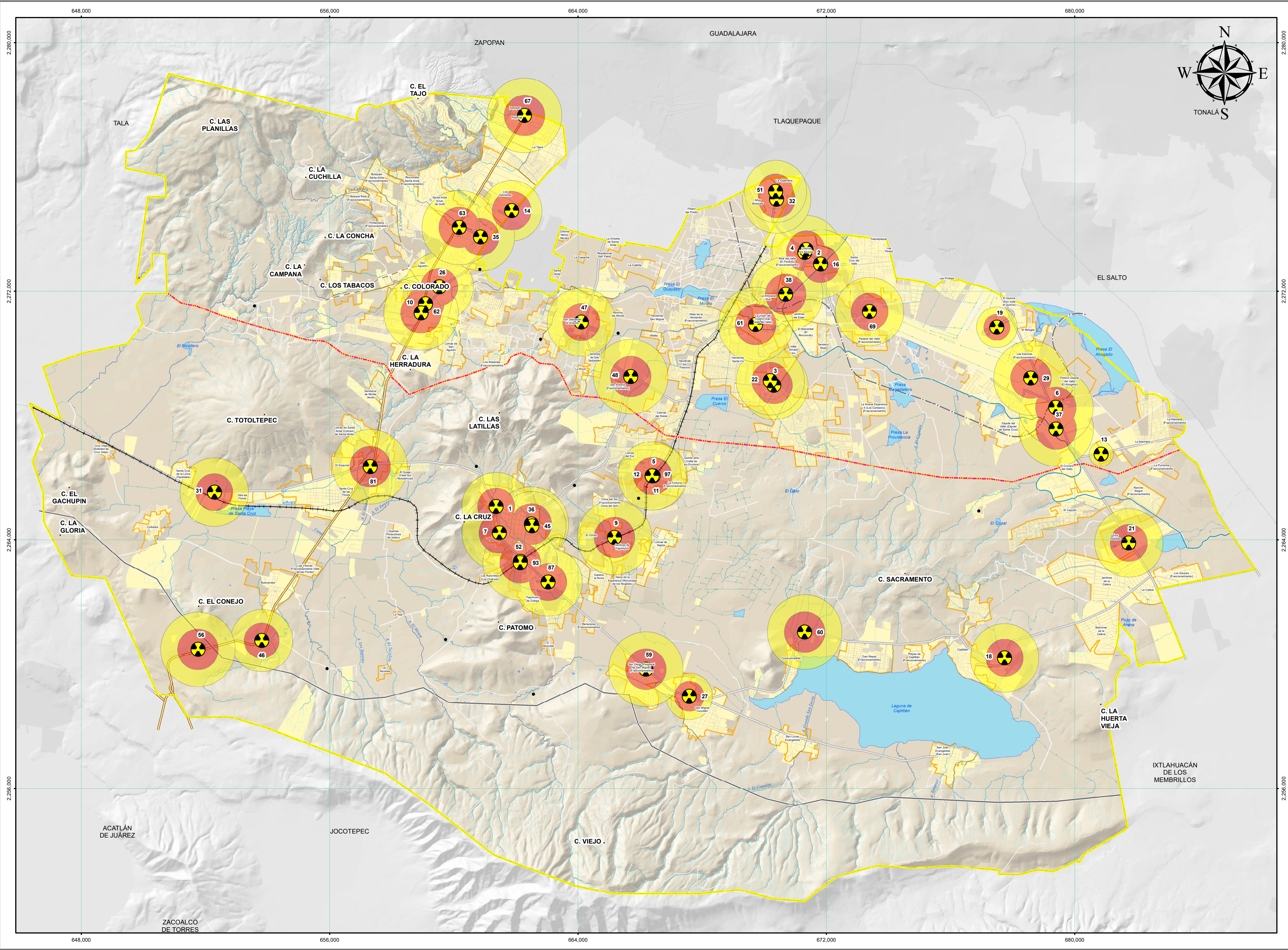


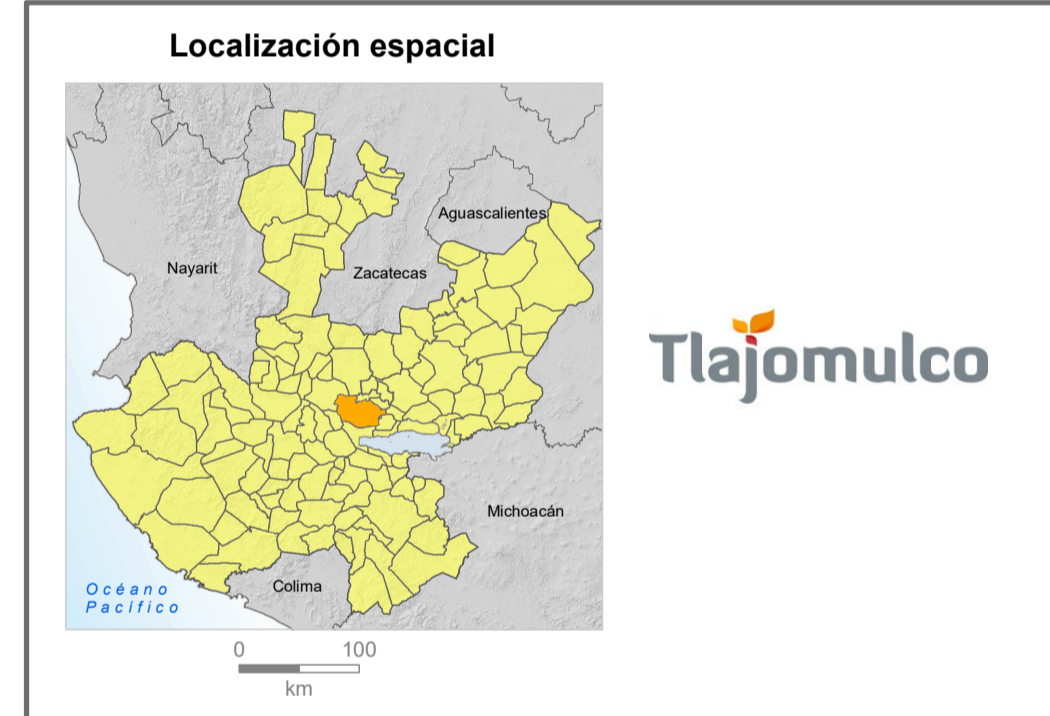
ACTUALIZACIÓN DE ATLAS DE RIESGOS  
POR AMENAZAS NATURALES Y ANTRÓPICAS  
EN EL MUNICIPIO DE TLAJOMULCO DE ZÚÑIGA, JALISCO

Mapa 4.10  
**SIMULACIÓN DEL NIVEL DE PELIGROSIDAD  
QUE CONTIENEN LA MAYOR CANTIDAD  
DE GASOLINA (N-OCTANO)**



**SIMBOLOGÍA**

<b>INSTALACIONES RIESGOSAS</b>	<b>PROCESO</b>
Industria	Macrolibramiento
Zona de riesgo	Continuación periférico
Zona de amortiguamiento	Libramiento ferroviario
<b>POBLACIONES</b>	<b>GENERAL</b>
Localidad rural mayor a 50 hab.	Límite municipal
Localidad urbana	Poliducto PEMEX 16"
Área urbana	<b>RASGOS HIDROGRÁFICOS</b>
<b>VÍAS DE COMUNICACIÓN</b>	Corriente de agua efímera
Caminos	Corriente de agua intermitente
Carretera federal	Corriente de agua perenne
Carretera estatal	Canal
Carretera municipal	Cuerpos de Agua
Vía ferrea	



Proyección: UTM  
Zona: 13N  
Elipsoide: GRS80  
Datum: WGS84  
Escala: 1:70,000

**FUENTE:**

Elaboración propia a partir de :  
Curvas de nivel del conjunto de datos vectoriales 1 : 50,000, INEGI.  
Marco Geoestadístico Municipal, 2015, INEGI.  
Caminos y Carreteras del Estado de Jalisco, INEGI.  
Caminos y Vialidades del Gobierno del Municipio de Tlajomulco, 2016.  
Altimetría IIEG-Jalisco, equidistancia 1m, 2016.  
Información vectorial catastral, ayuntamiento de Tlajomulco de Zúñiga, 2016.  
Programas Internos de Protección Civil TLJ, 2018.  
Plataforma de Geomática Municipal, 2017.

**Responsable del proyecto:**  
Geog. Samuel Alatorre Ramos  
Geog. Froilan José Portugal Zegarra  
Geog. Ricardo Castellanos Sevilla

**Edición y maquetación:**  
Mauricio Iván Esparza De Alba

**Fecha de elaboración:** NOVIEMBRE 2018